



Elportál

Masaryk University e-learning portal

Růžena Zemanová, CVT FI



Elportál means

- Masaryk University e-learning portal

is MASARYK UNIVERSITY INFORMATION SYSTEM
Personal Administration

IS MU > Personal Administration

HIGHLIGHT

IS.MUNI.CZ Search Help Binder Document

MY MAIL PEOPLE [Simplified mode](#) | [Expand all sections](#)

TEACHER SUPERVISOR PUBLICATIONS REPOSITORY **My Mail** **People**
[Send mail](#), [IS MU mail](#), [Person search](#), [My Personal Page](#)

STUDENT **Teacher, Supervisor, Publications, University Repository**
[Students](#), [Send mail](#), [Attendance](#), [Grades](#), [Examinations](#), [Syllabus](#), [Students I supervise](#), [Evaluate doctoral students](#), [My Publications](#)

TIMETABLE COURSES STUDIES DOCUMENT OFFICE **Student**
[Grades](#), [Examinations](#), [Notebooks](#), [Registration and enrollment](#)

NOTICEBOARD DISCUSSION **Timetable, Courses** , **Studies** , **Document Office**, **Admission Procedures**
[My timetable](#), [Find a course](#), [Browse templates](#), [Term Calendar](#), [Lists of topics \(thesis, dissertation, etc.\)](#), [Application submission](#)

MEET PEOPLE ALUMNUS **Noticeboard, Invitations, Advertisements, Discussion group, Surveys**
[Post a message on Noticeboard](#), [My messages posted on Noticeboard](#), [Information campaigns](#)

DEPOSITORY MY WEB DOCUMENTS **External services**

ELPORTÁL DRILL **Personal Section** , **Job market**, **Contacts**
[Check and change your personal data](#), [Telephone directory](#), [Department](#)

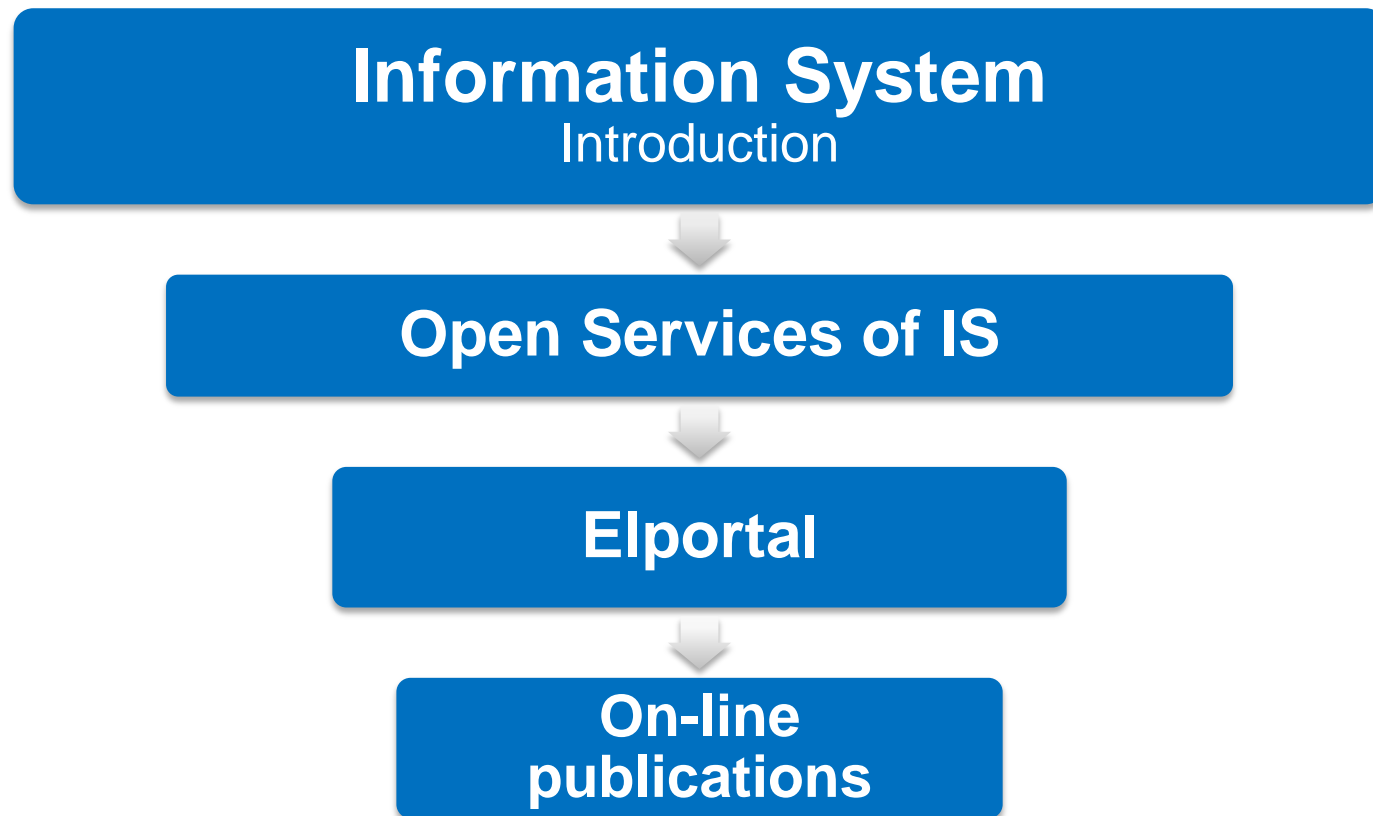
SHOPPING CENTER SCHOLARSHIP **Meet People (Schoolmates)** , **Graduates**
[My Friends](#), [Groups](#), [Blogs](#), [Bookmarks](#), [Activities](#), [Add bookmark](#), [All my favourite bookmarks](#), [Alumni Web](#)

EVENTS SYSTEM DESIGN HELP **File Depository, My Web, File Manager** , **Documents**
[Upload a file into someone else's Depository](#), [Change expiration date](#)

users 1303 operations 10255

Elportál, Drill
Elportál: [News](#), [E-learning in practice](#), [Tutorials](#), [Tips](#), [E-publications](#), [Applications outside Teacher's Notebook](#), [Service Center](#) | [Keep expanded](#)

Presentation overview



Information on IS MU

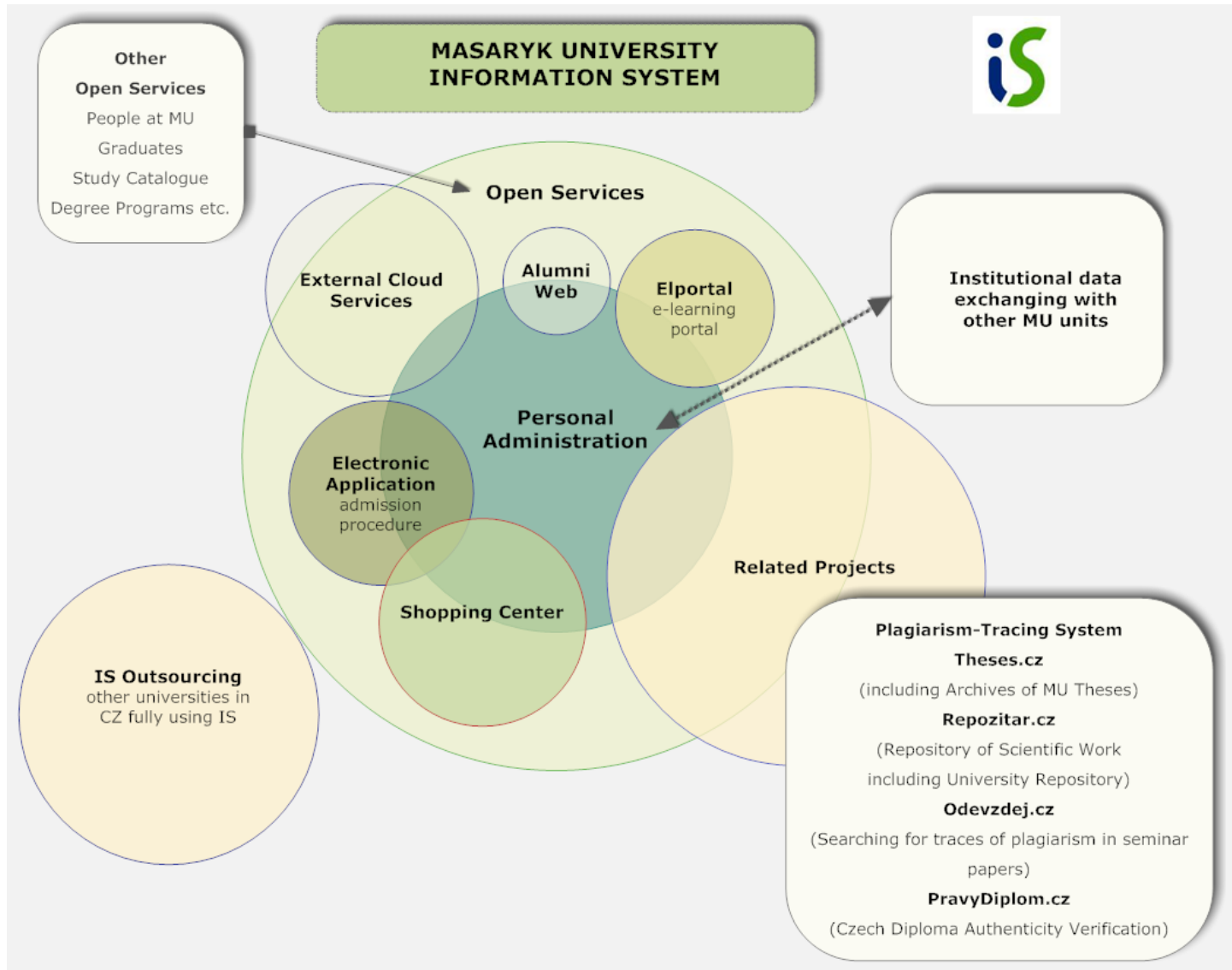
- Since **1999**
 - created – developed – maintained at Faculty of Informatics MU
- **Several Awards**
- **Web running environment**
 - Easy access (UČO & primary password)
 - No installation

- Own developed **unique technology** ensuring the smooth system running
- Vast amount of users and operations every day
 - 33.000 users per day
 - IS runs on more than 50 computers with 1,2 TB RAM memory and the disk space of about 200 TB.
- IS has been implemented at other universities around the country

■ All-in-One

- Not only Study-administrative information system
- Linked versatile data applications
- Own integrated LMS applications
- Own plagiarism-tracing system
- English / Slovak language versions
- and much more (Elportal, Shopping Center...)

- Access rights are managed by local administrators
- Data is loaded and managed by users
 - Assistants for studies etc. supervise and confirm data
- System development based on users' needs and university requirements
- Providing support and training of end users (university staff, students mainly freshmen)



Selected Statistical Data 2015

- 62 500 annual IS MU users
- 880 millions approaches into IS MU
- 54 713 submitted e-applications
- Shopping Center processed 96 000 orders for 63 000 customers

- Up to 4,5 million page views per day
- 580 000 files in study materials
- Over 70 000 e-learning videos
- 5 000 multimedia teaching aids
- Electronic examinations for 50 % of all students

Elportál - Basic information



Running since 2006

<http://is.muni.cz/elportal/>

ISSN 1802-128X

Integrated into WebArchive
Project in 2007



Elportál

E-learning na Masarykově univerzitě

- IS MU - Elportál

MASARYKOVĚ



Katalog e-learningu

Katalog používání e-learningu na MU. Jakou elektronickou podporu výuky mají studenti MU právě teď? Které předměty a kteří vyučující e-learning využívají?

Katalog e-learningu

PDF verze



Pro mobil a tablet

Výukové materiály ve formátu ePub jsou moderní studijní pomůcky, které se stávají běžnou součástí výuky na MU.

Adresář e-knih



ISSN 1802-128X

Výukové e-publikace a kurzy

Multimediální díla učitelů MU, používaná při výuce, publikovaná s ISSN Elportálu, případně i s vlastním ISBN.

Výukové publikace



Open space konference 2017

Tradiční konference o e-learningu IS MU pod záštitou rektora MU s prezentacemi odborníků a učitelů. Praktické zkušenosti z výuky. Prostor pro setkání, sdílení zkušeností, konzultace a inspiraci.

Open space konference 2017 | Starší



Ukázky a metodika

Ukázky a případové studie (PDF), výsledek spolupráce vyučujících (odborný obsah) a techniků (technické zpracování).

- Metodika testování
- Metodika užití videa ve výuce
- Multimédia a interaktivní objekty

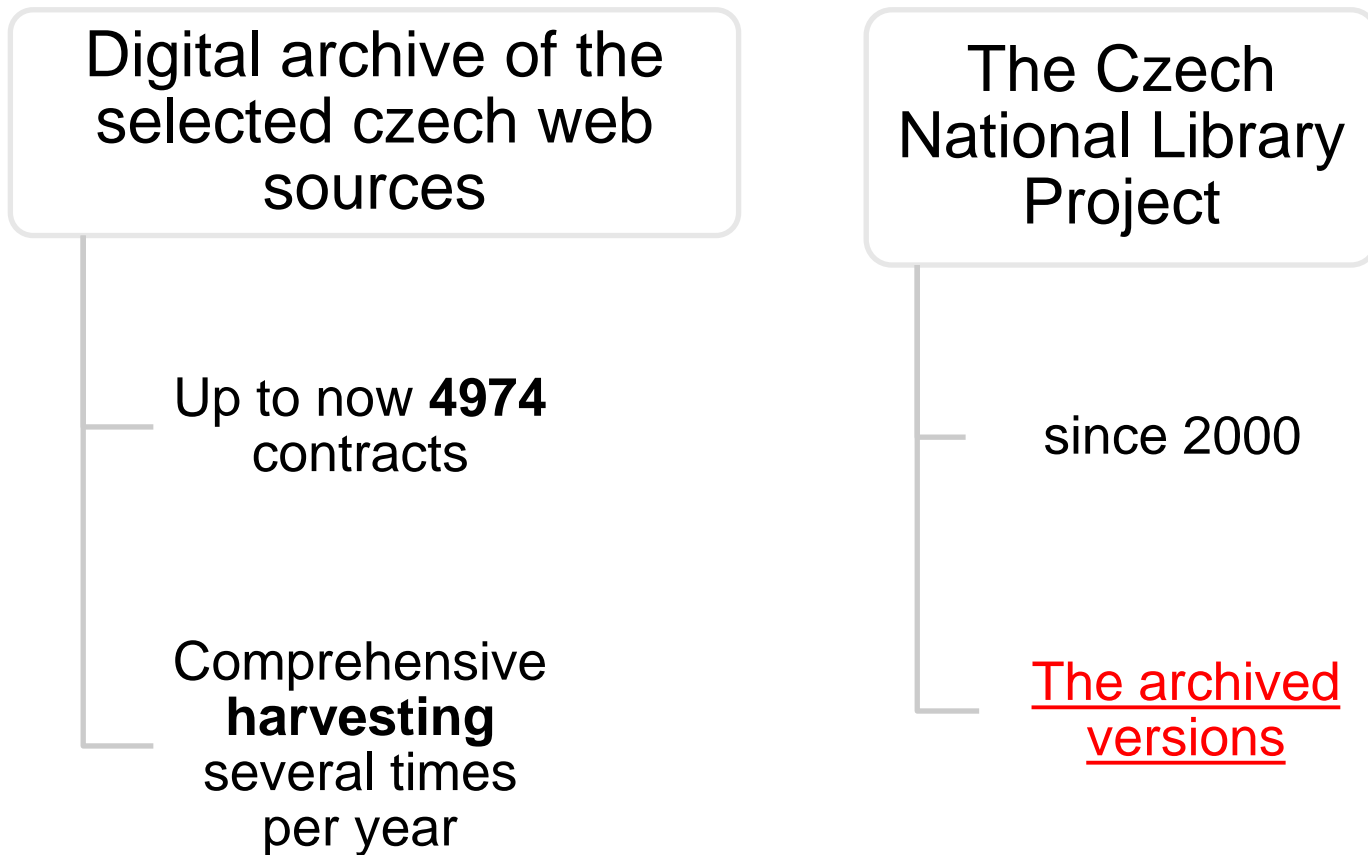


Podpora učitelů i studentů

Uživatelská podpora IS MU působí pod Fakultou informatiky MU od roku 2006. Tvoří ji technici

- pro e-learning,
- pro administrativu,
- pro multimédia.

WebArchive Project





Elportál – Catalogue of E-learning

- Presents e-learning in individual courses in IS MU
- Multimedia and interactive content
- 445 courses

15. 8. 2016 On-line kurzy LF slaví úspěch

Elportál
Katalog e-learningu
- IS MU - Elportál - Katalog e-learningu

PV004 UNIX
doc. Ing. Michal Brandejs, CSc.

[Stáhnout v PDF](#)

Studenti mají k dispozici ve slozce Učební materiály IS prezentované slidy přednášek, také mají většinu přednášek předtočených pro off-line zhlédnutí.

[+ Zobrazit vše](#)

Související odkazy

- Informace učitele k předmětu

Náhledy e-learningu

☞ Většina přednášek je předtočena

☞ Studenti v ISu řeší samostatně desítky úkolů

☞ Procvičování během semestru formou odpovědníků v ISu

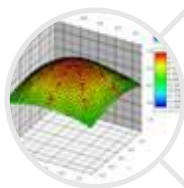
☞ Finální písemka skenováním odpovědních listů v ISu

[Elportál](#)
[Katalog e-learningu](#)
[e-Publikace](#)
[Serwisní středisko](#)
[Novinky](#)

Elportál je součástí Informačního systému MU. | elportal@fm.muni.cz

ISSN 1802-129X

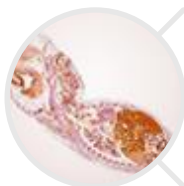
Elportál - On-line publications



Publishing since **2007**



Up to **280** publications



Can use e-I app of IS
(e. g. ROPOT)



Since **2011** ISBN

Elportál - Publishing procedure

**Editorial
Rules**

**Editorial
Board**

**Review
Process**

ISBN



Elportál - Electronic study





Rollpilates (FSpS MU)



Multimediální a interaktivní publikace

Volně dostupná díla pedagogů MU, primárně určená jako studijní materiály v jimi vyučovaných předmětech.

- Biologie
- Ekonomie
- Historie
- Chemie
- Informatika
- Jazyky
- Lékařství
- Matematika
- Pedagogika
- Právo
- Psychologie
- Sport
- Umění
- Vědy o zemi

Autoři e-publikací

Archiv

Zadejte hledaný výraz, název, nebo autora

Vyhledat

E-kniha Recenzované Rok vydání: všechny -

Výpis dle: fakulty · oborů · klíčových slov -



Všechny publikace (141)



Lékařská fakulta (14)



Filozofická fakulta (10)



Právníká fakulta (18)



Přírodovědecká fakulta (33)



Fakulta informatiky (3)



Pedagogická fakulta (25)



Fakulta sportovních studií (35)



Ekonomicko-správní fakulta (3)

Nejnovější publikace



Rollpilates

7. 3. 2016, FSpS MU



Viv římského práva na evropské právní myšlení – pocta Valentinu Urfusovi

2. 2. 2016, PrF MU

Pro autory

- Publikační pravidla
- Informace k žádosti o publikování
- Správné citování publikací
- Tipy k tvorbě publikace
- Technická podpora



**ZÁKLADY METOD
KOREKCE
REFRAKČNÍCH VAD**



Základy metod korekce refrakčních vad

recenzováno

Autoři: **Severa, David - Veselý, Petr - Beneš, Pavel**

Elportál, Brno : Masarykova univerzita. ISSN 1802-128X. 2016 <http://elportal.cz/publikace/refrakcni-vady>

Výuková publikace **Základy metod korekce refrakčních vad** poskytuje ucelený souhrn informací o základních metodách korekce refrakčních vad a presbyopie. Výuková pomůcka je určena především studentům LF MU oborů oční optiky, optometrie a ortoptiky, zejména pak předmětů *Nauka o refrakci HV*, *Optika-optometrie II*.

Vstoupit do publikace

Fakulta: Lékařská fakulta

Jazyk: čeština

Obor: ORL, oftalmologie, stomatologie

První vydání: 13. června 2016

Recenzováno: Ano

Poslední aktualizované vydání: 1. vydání, 13. června 2016

ISBN: 978-80-210-8289-2

Statistika přístupů

Předmětová hesla: optometrie – oční optika – brýlová čočka – refrakční vady – presbyopie

Citace el. knihy dle ISO 690: [LaTeX](#) - | [HTML](#) - | [text](#) - | [BibTeX](#) -

<http://is.muni.cz/elportal/?id=1346601>

ZÁKLADY METOD KOREKCE REFRAKČNÍCH VAD

Lékařská fakulta Masarykovy univerzity
David Severa, Petr Veselý, Pavel Beneš

Úvodní strana

- » Seznam kapitol
- » Autoři

- » Oční anamnéza pro potřeby korekce refrakčních vad
- » Objektivní metody korekce refrakčních vad
- » Stanovení naturální zrakové ostrosti
- » Základní rozdělení subjektivních metod korekce refrakčních vad
- » Monokulární korekce refrakčních vad pomocí Jacksonových zkřížených cylindrů
- » Monokulární korekce refrakčních vad pomocí zamřovací metody
- » Monokulární sférické dokorigování
- » Binokulární korekce
- » Binokulární akomodační vyvážení
- » Stanovení a ověření přídavku na blízko u presbyopie
- » Binokulární korekce na blízko
- » Binokulární akomodační vyvážení na blízko
- » Konečná adaptace naměřených hodnot korekce

» Závěr

» Seznam zkratk

» Literatura

Základy metod korekce refrakčních vad

Hlavním úkolem tohoto dokumentu je poskytnout přehled informací o základních metodách využívaných při stanovení refrakčních vad a presbyopie. V současné době je k dispozici množství odborné literatury, která se tímto tématem zabývá většinou jen příliš teoreticky a nekomplexně. Přínosem předloženého dokumentu je vytvoření stručného ale uceleného náhledu do zmíněné problematiky. Tento text je určený všem, kteří se o danou problematiku zajímají, zejména pak všem studentům oborů oční optiky, optometrie a ortoptiky. Přínosem bude rovněž dalším zájemcům z odborných řad i mimo ně.

Základy metod korekce refrakčních vad
Výukový text ve formě vhodné pro tisk na portálu LF MU

Seznam kapitol

1 Oční anamnéza pro potřeby korekce refrakčních vad	2 Objektivní metody korekce refrakčních vad
3 Stanovení naturální zrakové ostrosti	4 Základní rozdělení subjektivních metod korekce refrakčních vad
5 Monokulární korekce refr. vad pomocí Jacksonových zkřížených cylindrů	6 Monokulární korekce refrakčních vad pomocí zamřovací metody
7 Monokulární sférické dokorigování	8 Binokulární korekce
9 Binokulární akomodační vyvážení	10 Stanovení a ověření přídavku na blízko u presbyopie
11 Binokulární korekce na blízko	12 Binokulární akomodační vyvážení na blízko
13 Konečná adaptace naměřených hodnot korekce	14 Závěr





**THANK YOU FOR YOUR
ATTENTION.**